

CONSEJOS DE USO DEL ARNÉS DE PAVLIK

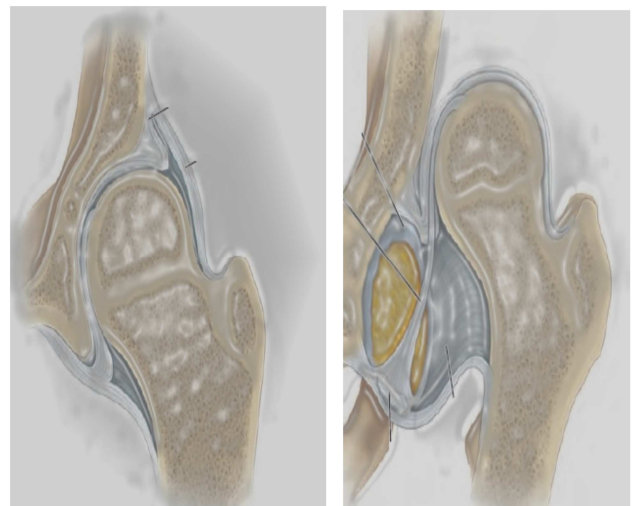
Descripción general

¿Qué es el arnés de Pavlik?

Un arnés de Pavlik es dispositivo compuesto por varias correas empleado en el tratamiento de la DDC (Displasia del Desarrollo de Cadera).

¿Qué es la DDC?

Es una anomalía en el desarrollo de la articulación de la cadera que se presenta en el recién nacido.



¿Cómo actúa el arnés?

El arnés mantiene las caderas en la posición correcta y, al mismo tiempo, permite que el lactante mueva las piernas.

Al colocar las caderas de su hijo en la posición más estable, favorecerá el desarrollo normal de las mismas.

¿Cómo se coloca el arnés?

La primera vez que se coloque el arnés deberá realizarlo el traumatólogo infantil.

- Ajustará la cincha del pecho
- Colocará las botas
- Tensará las correas anteriores
- Tensará las correas posteriores
- Dejará marcado la longitud de las correas para saber el punto donde ajustar

¿Qué hago cuando mi hijo lleve puesto el arnés?

1. **Nunca le quite el arnés** ni cambie la posición de las cinchas. Debe llevarlo las 24 horas del día salvo que el médico diga lo contrario.
2. Para el baño o el cambio de pañal podrá soltar las correas por los cierres rápidos. Al colocarlo, siempre comprobará después la longitud de las correas.
3. Por debajo del arnés se puede colocar el pañal, calcetines de algodón (no se recomienda los leotardos de una sola pieza) y un “body” ancho. El objetivo es proteger al bebé del posible roce de las correas.
4. Por encima del arnés se puede colocar ropa. Nunca estrecha ni que aproxime las piernas.
5. Evite que se ensucie el arnés. Se puede lavar y secar al sol, pero inmediatamente volviéndoselo a colocar.
6. Todos los lactantes deben viajar en un asiento de seguridad. Un recién nacido con un arnés de Pavlik puede ajustarse a un asiento de seguridad.
7. Puede coger a su hijo en cualquier posición que le resulte cómoda mientras que sus piernas se mantengan abiertas.
8. Posturas: Para dormir debe colocar a su bebé boca arriba
Despierto: boca arriba, boca abajo o sentado
NUNCA debe estar **DE LADO**



RECUERDE CUMPLIR LAS RECOMENDACIONES Y ACUDIR A LA CITA CON SU MÉDICO