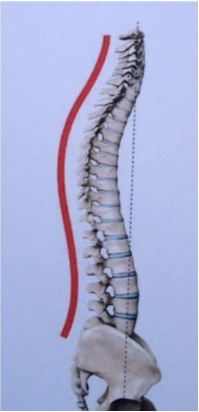




HIPERCIFOSIS. DORSO CURVO JUVENIL



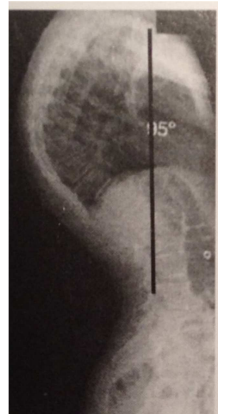
La columna vertebral es recta de frente, pero de perfil tiene curvas normales en el nivel cervical, torácico y lumbar. Cuando alguna de estas curvas cambia se produce un desequilibrio del eje en el plano lateral.

La curva normal de la región torácica es la **CIFOSIS**.

Cuando esta curva aumenta se llama **HIPERCIFOSIS** ó **DORSO CURVO**.

¿Qué es la Hipercifosis?

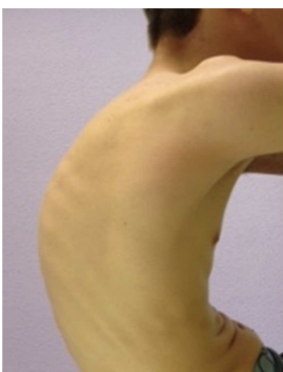
Un aumento de la curva fisiológica superior a los 45° , medidos en una radiografía lateral hecha con el paciente de pie.



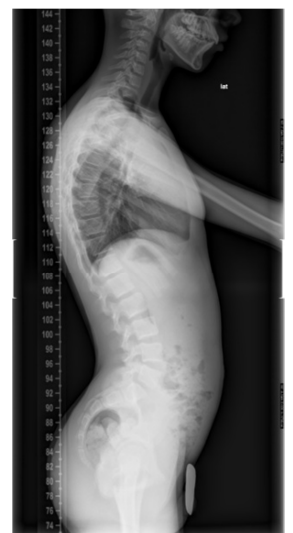
¿Cuándo aparece la Hipercifosis?

- En algunas ocasiones es postural y flexible. Estos casos son los más frecuentes y generalmente benignos.
- En otras ocasiones la cifosis se hace rígida por alteraciones en la forma de los cuerpos vertebrales o por debilidad de los músculos y ligamentos de la parte posterior. Las formas rígidas son más raras y pueden ser más difíciles de tratar.

¿Cómo detectamos una hipercifosis?



La espalda esta redondeada, los hombros echados hacia adelante y a veces se presenta una flexión leve de las rodillas, para mejorar la marcha.



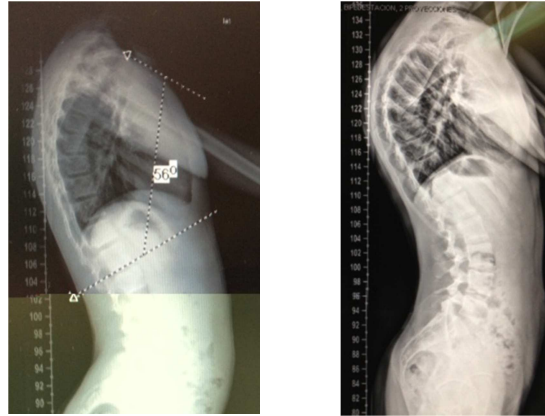
Cuándo hay signos que nos indiquen que puede haber una hipercifosis

¿Qué hay que hacer?

Valoración por el Pediatra, que consultará con el Especialista que tras la exploración solicitará una radiografía de toda la columna para confirmar la alteración.

Se hacen radiografías de frente y de perfil con el paciente de pie y se medirá la magnitud de las curvas.

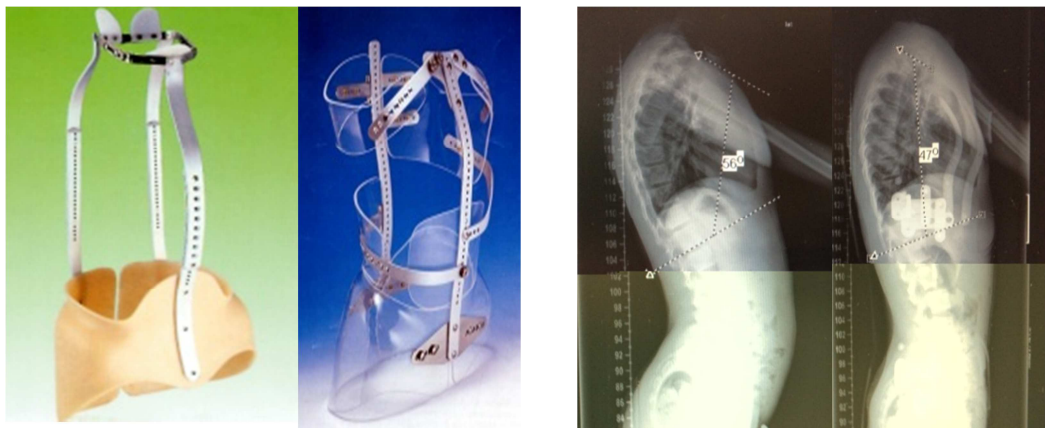
- NORMAL.- de 20° a 45°
- LEVE.- de 45° a 55°
- MODERADA.- de 55° a 70°
- GRAVE.- más de 70°



¿Progresará la curva?

Si todavía hay potencial de crecimiento y no se pone tratamiento, lo más probable es que aumente.

- Cuando la curva es leve 45°-55° se recomienda la corrección postural, la fisioterapia y el ejercicio muscular. Controlar en consulta y radiografías cada 6 meses hasta el final del crecimiento.
- Cuando la curva es moderada 55° a 70° está indicado el tratamiento fisioterápico, ejercicio físico y el uso de un corsé con controles trimestrales en consulta y radiografías semestrales hasta la madurez esquelética.



- En las **cifosis graves**, está indicado el tratamiento quirúrgico para su corrección.